



*High performance. Delivered.*



# SAP 전사포털 초기 접속 가이드

- 전사포털

# Contents

---

1. 전사포털 접속 방법
2. 전사포털 비밀번호 변경 방법
3. 전사포털 최초 사용시 필수 세팅 사항
4. 전사포털과 그룹웨어 SSO시 필수 세팅 사항

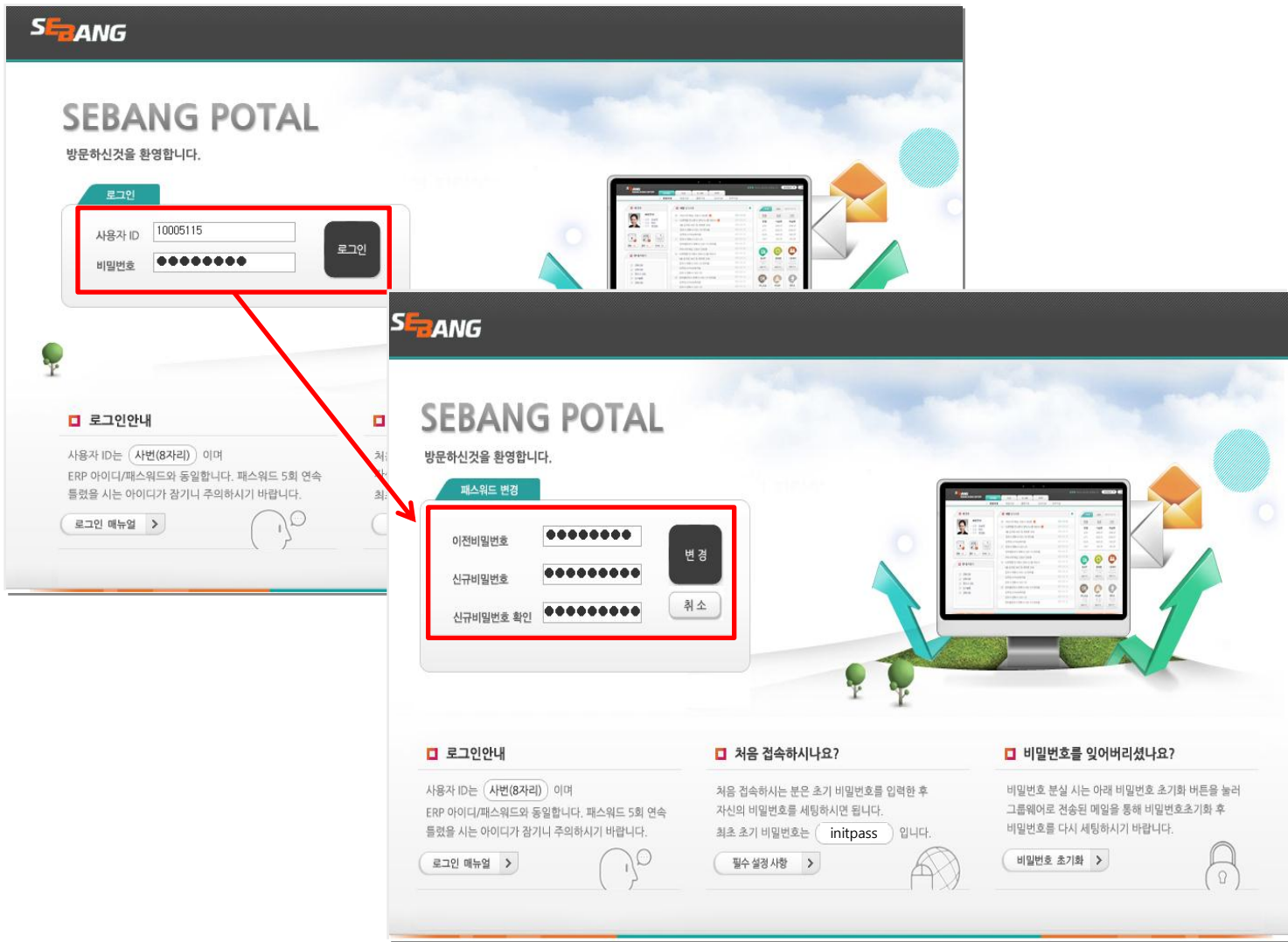
# 1. 전사포털 접속 방법



## 1.1 로그인 방법

- ✓ 접속 주소  
- [http:// ep.sgnsis.com](http://ep.sgnsis.com)
  
- ✓ 사용자 ID  
- 사번 (8자리)  
- 100 + 구사번  
예) 01234 → 10001234
  
- ✓ 비밀 번호  
- 최초 접속 시 initpass

# 1. 전사포털 접속 방법



## 1.2 최초 신규 비밀번호 등록

- ✓ 사용자가 최초 로그인시에는 초기비밀번호를 비밀번호로 입력하여야 합니다.
  
- \* 최초 접속시에 초기 비밀번호는 **initpass** 입니다.
  
- ✓ 로그인 페이지에 아래 정보를 입력하고 접속하면, 신규비밀번호 세팅화면으로 바뀝니다.
  
- 사용자ID : 사번(8자리)
- 초기화 패스워드 : **initpass**
  
- ✓ 이전 비밀번호에 초기화 패스워드를 입력하시고 자신의 비밀번호를 세팅하시면 됩니다.
  
- 암호규칙
  - ① 최소8자 영문과 숫자
  - ② 반드시 숫자1개 영문1개 포함
  - ③ 유효기간 30일
  - ④ 최근사용했던 암호 2개 사용불가

## 2. 비밀번호 초기화 방법



### 2.1 본인 전사포털 계정의 비밀번호를 분실한 경우 처리

- ✓ 본인 전사포털 계정의 비밀번호를 분실한 경우 비밀번호 초기화를 통해 신규로 비밀번호를 등록해야 합니다.
- ✓ 비밀번호 초기화는 아래와 같습니다.

1. 전사포털 로그인 화면 이동
2. 우측하단 비밀번호 초기화 버튼 클릭
3. 비밀번호 초기화 팝업창에서 사용자ID, E-MAIL 입력
4. 보내기 버튼 클릭

\* 주의사항  
 Email 주소는 반드시 그룹웨어 메일 주소이며 HR 모듈에 등록된 주소를 입력해야 메일이 발송됩니다.

예) 사용자 ID : 10001234  
 E-mail : pcs@gbattery.com

## 2. 비밀번호 초기화 방법

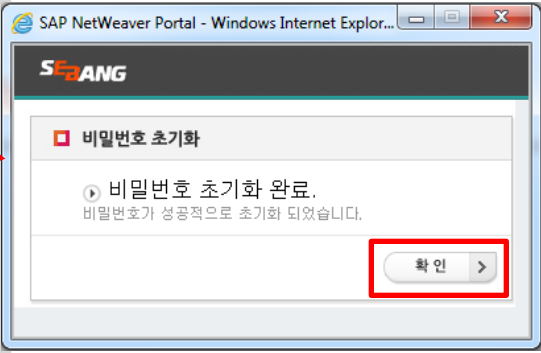


**SEBANG PORTAL 비밀번호 초기화**

세방포털 시스템 비밀번호 초기화 메일입니다.  
비밀번호 초기화 버튼을 클릭하시면 비밀번호가 초기화 됩니다.

비밀번호: init4420
비밀번호 초기화

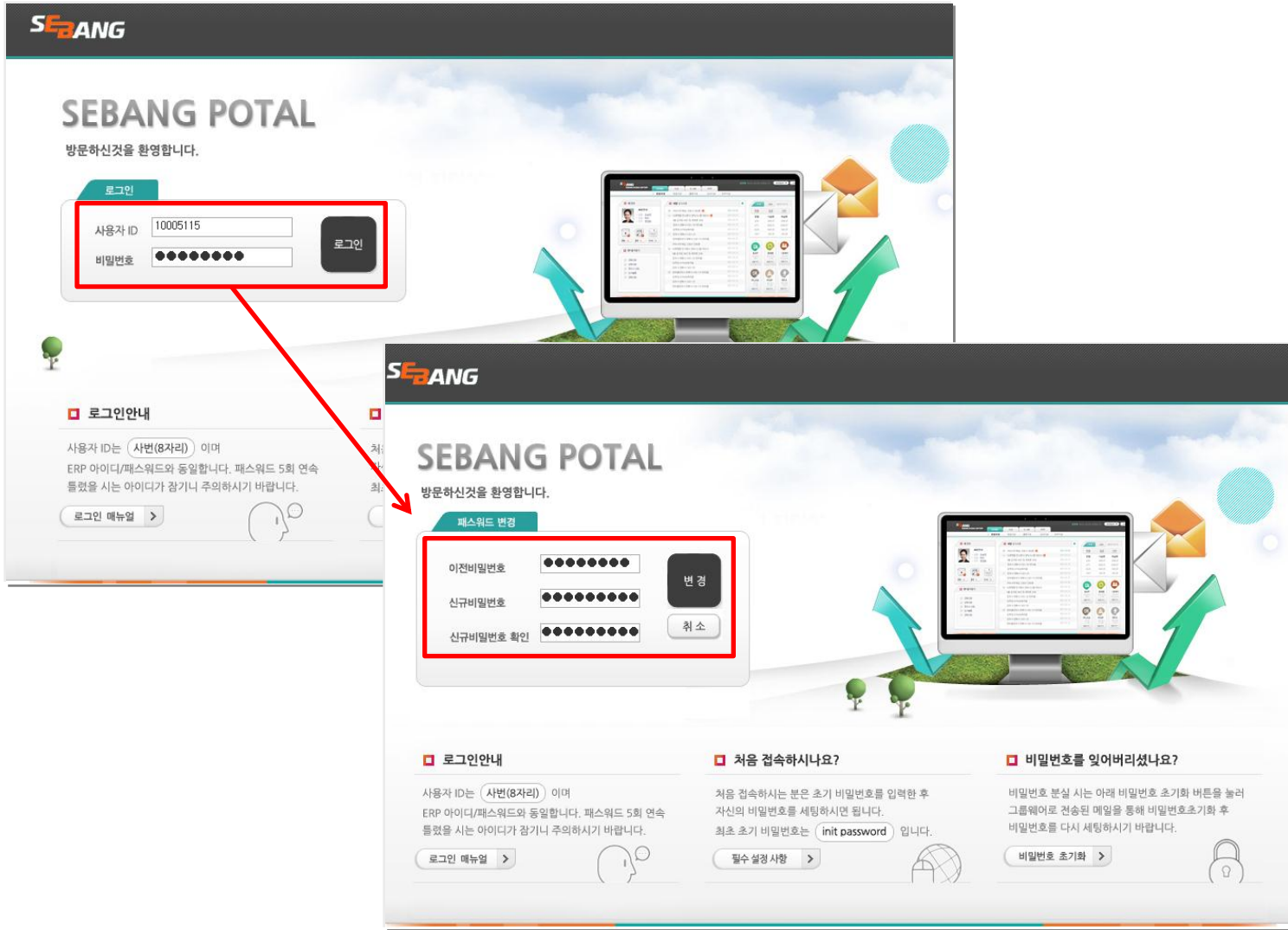
**비밀번호 초기화 주의사항**  
비밀번호 초기화 후 EP에 접속하면 비밀번호 세팅화면으로 이동합니다.  
위 비밀번호를 이전 암호에 넣으시고 새로운 비밀번호로 세팅하시기 바랍니다.



### 2.2 본인 그룹웨어 E MAIL을 통해 초기화된 비밀번호 확인

- ✓ 초기화될 비밀번호는 본인 그룹웨어 E-MAIL로 자동 전송됩니다.
- ✓ 초기화된 비밀번호를 사용하기 위해서는 수신된 메일을 확인하고 **비밀번호 초기화 버튼을 클릭(필수) 하여** 초기화를 완료해야 합니다.

## 2. 비밀번호 초기화 방법

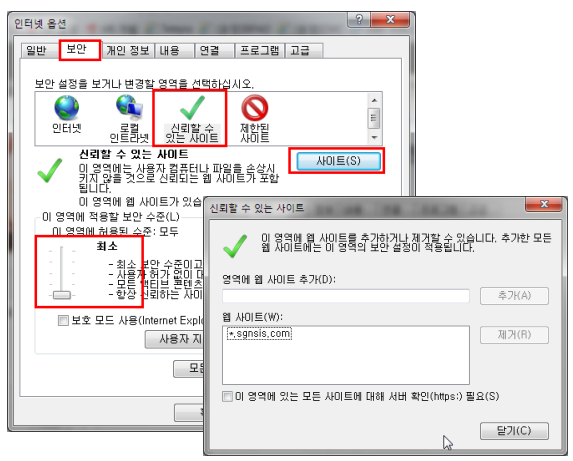


### 2.3 본인 전사포털 계정 비밀번호 변경

- ✓ 메일로 전송된 초기화된 비밀번호를 사용하여 전사포털에 로그인하여 신규 비밀번호를 세팅하시면 됩니다.

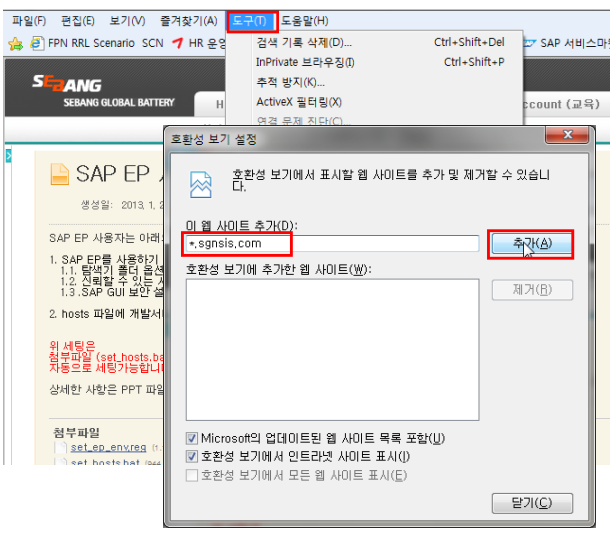
# 3. 전사포털 최초 사용시 필수 세팅 사항

## 1. 신뢰할 수 있는 사이트 등록

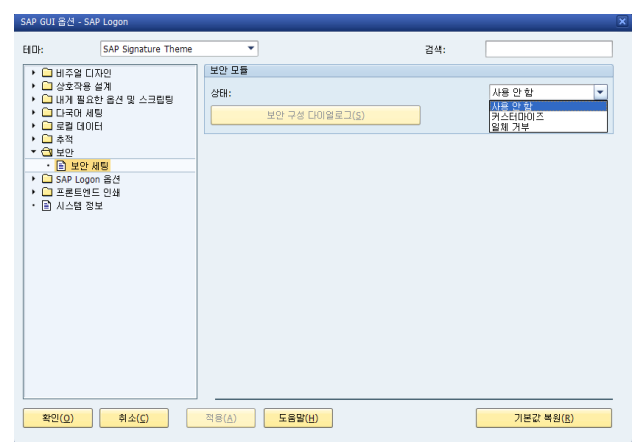


포털 로그인 페이지에서 필수설정 사항 버튼을 클릭하시면 해당 파일을 다운받으실수 있습니다.

## 2. 호환성 보기 설정



## 3. SAP GUI 보안 설정 세팅



## 4. DNS 등록

## 3.1 전사포털메뉴에서 SAP 연결을 위한 사전 설정사항

포털 로그인 페이지의 필수설정사항 버튼을 클릭하여 아래 2개 의 파일을 다운받아 실행시키면 자동으로 세팅이 됩니다.

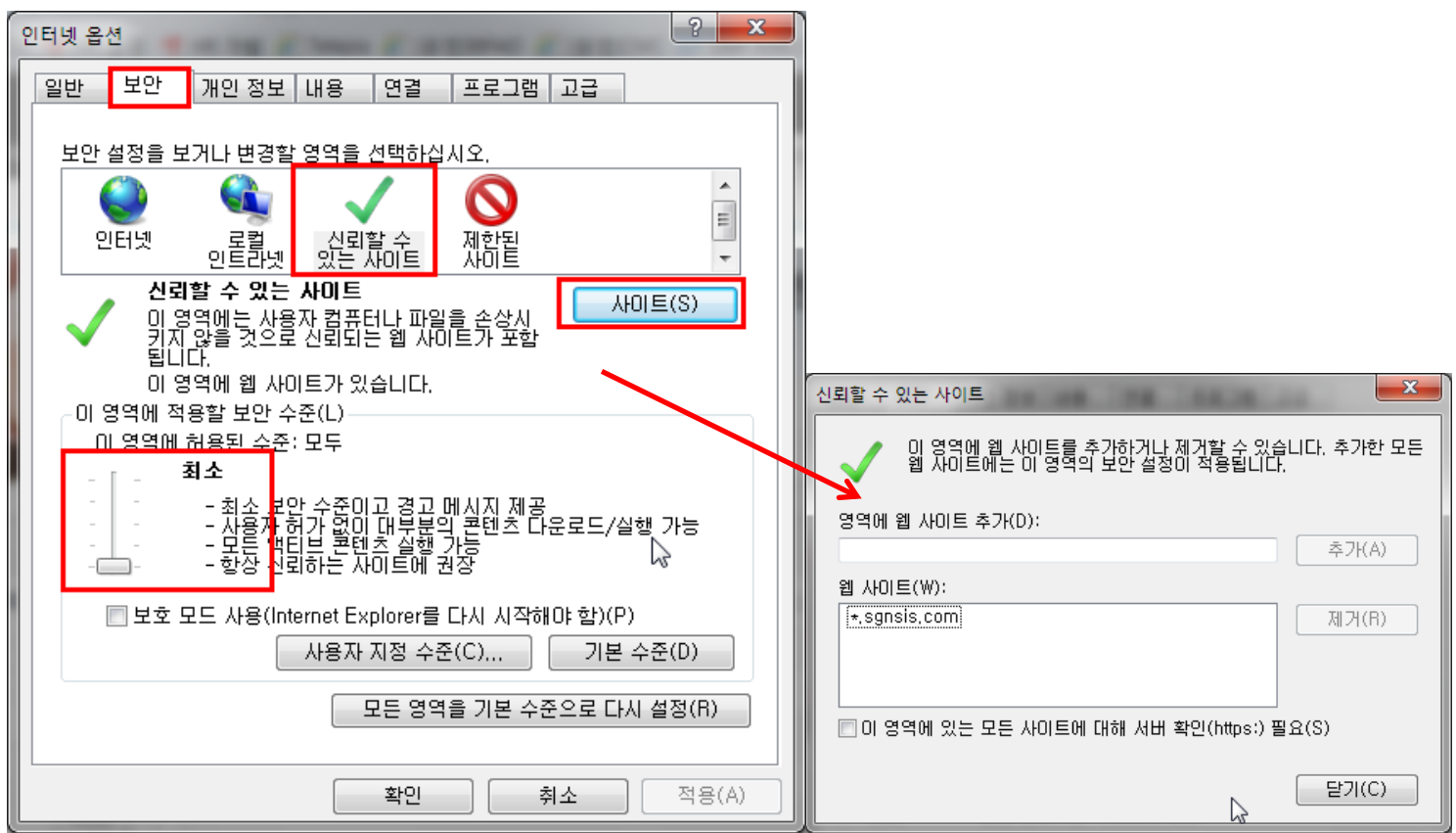
- #1 set\_ep\_env.reg
- #2 set\_hosts.bat

1. 신뢰할 수 있는 사이트 등록
2. 호환성 보기 설정
3. SAP GUI 보안 설정 세팅

Set\_ep\_env.reg  
Set\_hosts.bat  
위 2개 파일을 실행시킨 후, 다음 9~12 페이지 내용이 정상적으로 적용되었는지 확인합니다. 일치하지 않는 경우 가이드를 참고하여 적용합니다.

(개인별로 PC마다 세팅이 다를 수 있음. 이미 되어 있으면 skip.)

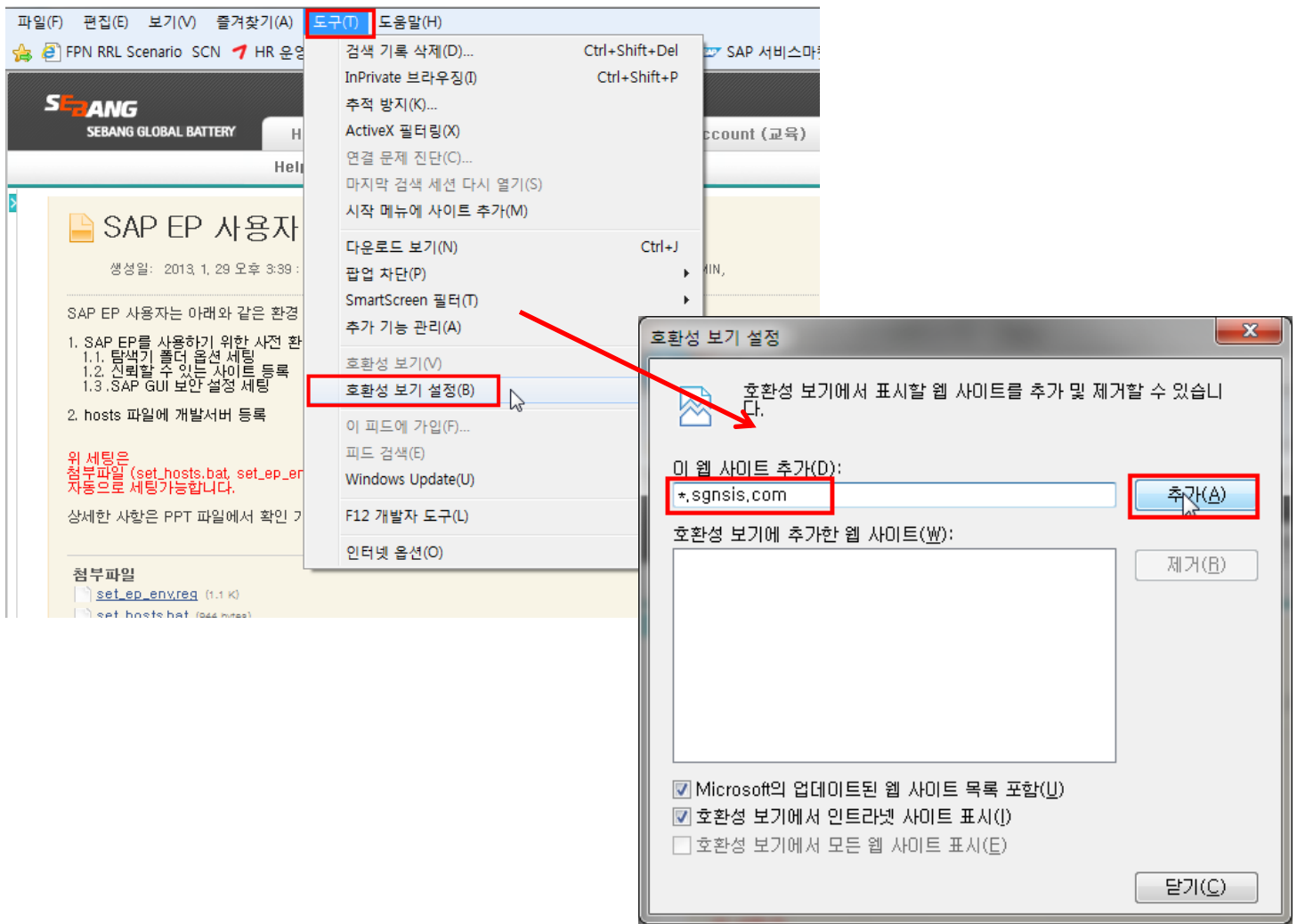
### 3. 전사포털을 사용하기 위한 사전 환경 세팅 (신뢰할 수 있는 사이트 등록)



#### 3.2 신뢰할 수 있는 사이트 등록

1. 인터넷익스플로어 > 도구 > 인터넷 옵션 선택
2. 보안 탭 이동 > [신뢰할 수 있는 사이트] 영역 선택
3. \*.sgnsis.com 입력 > [추가] 버튼 클릭
4. 이영역에 적용할 보안수준 기본수준을 선택하고 최소로 낮춤

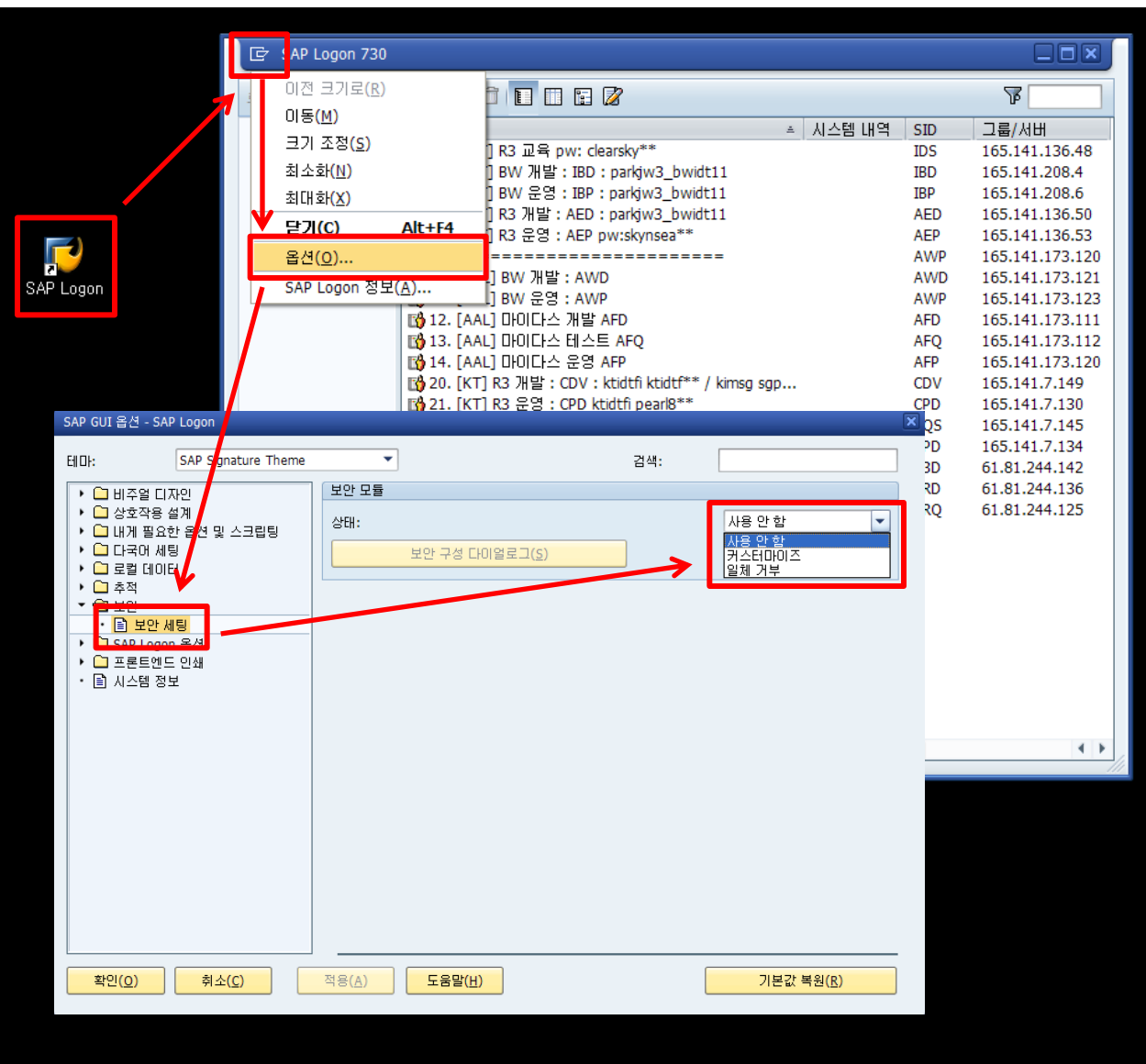
### 3. 전사포털을 사용하기 위한 사전 환경 세팅 (호환성 보기 설정)



### 3.3 호환성보기 설정

1. 인터넷익스플로어 > 도구 > 호환성 보기 설정
2. \*.sgnsis.com 입력 > [추가] 버튼 클릭

### 3. 전사포털을 사용하기 위한 사전 환경 세팅 (SAPGUI 보안설정)



#### 3.4 SAP GUI 보안 설정 세팅

SAP GUI 보안세팅을 사용안함으로 설정한다.

1. SAP GUI 실행
2. SAP GUI 창 왼쪽 상단 아이콘 클릭
3. 컨텍스트 메뉴에서 옵션 선택
4. SAP GUI 옵션 창에서 보안세팅 선택
5. 보안모듈 상태를 사용안함으로 세팅

### 3. 전사포털을 사용하기 위한 사전 환경 세팅 (DNS 설정)

자신의 PC에서 파일탐색기를 열어  
아래 위치로 이동하여

C:\Windows\System32\drivers\etc

Hosts 파일을 노트패드로 열어

마지막줄 밑에 아래 내역을 카피하여 추가합니다.

**# ERP**  
**61.81.244.154    erpprd.sgnsis.com**

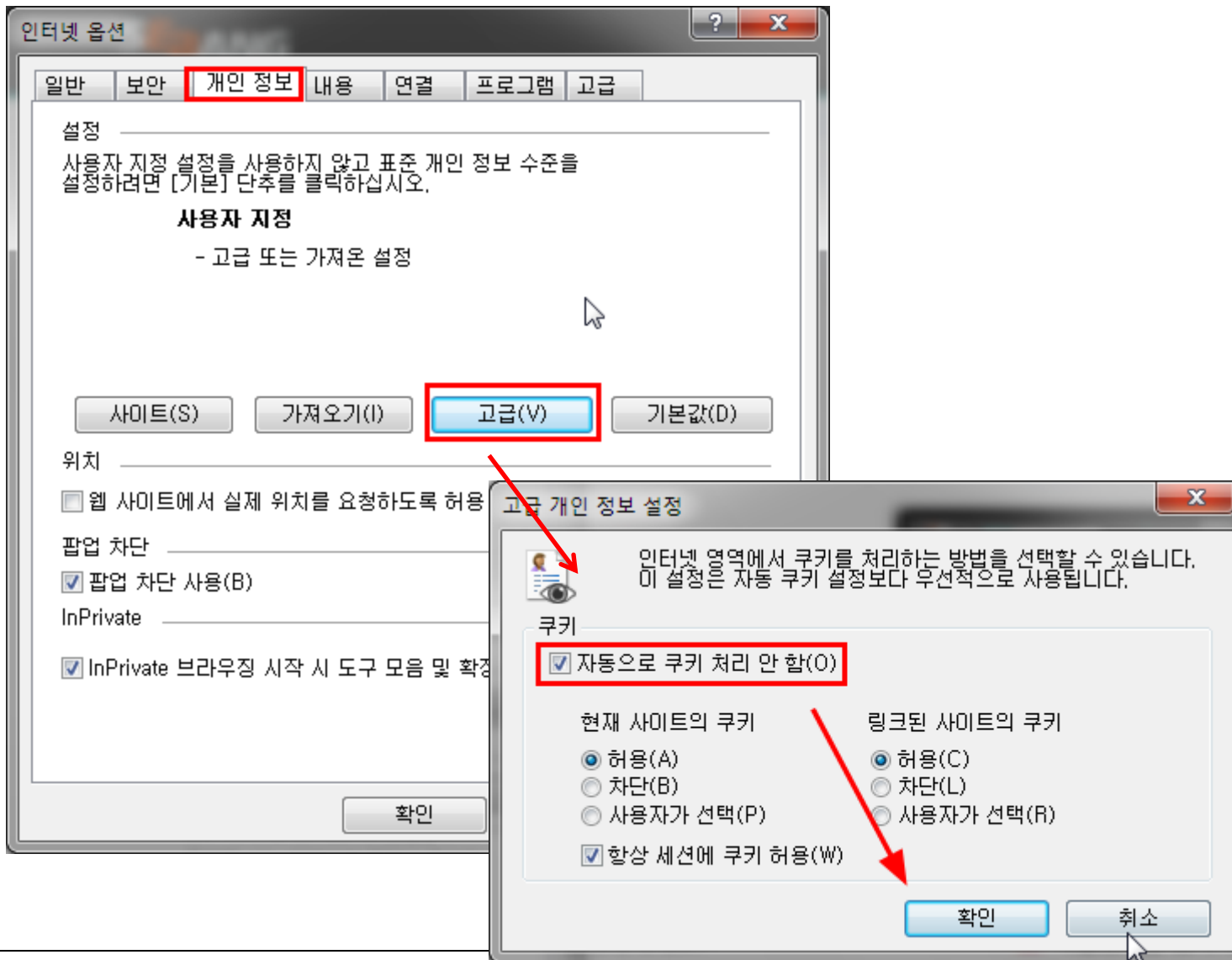
**# 협력사 포털**  
**61.81.244.157    srmprd.sgnsis.com**

#### 3.5 DNS 설정

전사포털에서 각 시스템을 접속하려면  
아래 주소들이 DNS 로 등록되어야  
합니다.

1. ERP
2. 협력사 포털

## 4. 전사포털과 그룹웨어간 SSO 를 위한 필수 세팅



### 4.1 개인정보 설정 변경

1. 인터넷익스플로어 > 도구 > 인터넷 옵션 클릭
2. 개인정보 탭으로 이동
3. 설정의 고급 버튼 클릭
4. 자동으로 쿠키 처리 안함을 체크한후 확인 버튼 클릭

### 4.2 그룹웨어의 비밀번호 변경

- ✓ 전사포털을 통해 그룹웨어 접속시 받은 메일로 자동로그인이 되지 않으면 비밀번호를 변경하셔야 합니다.