



High performance. Delivered.



SAP EP Navigation(사용자 매뉴얼)

- EP

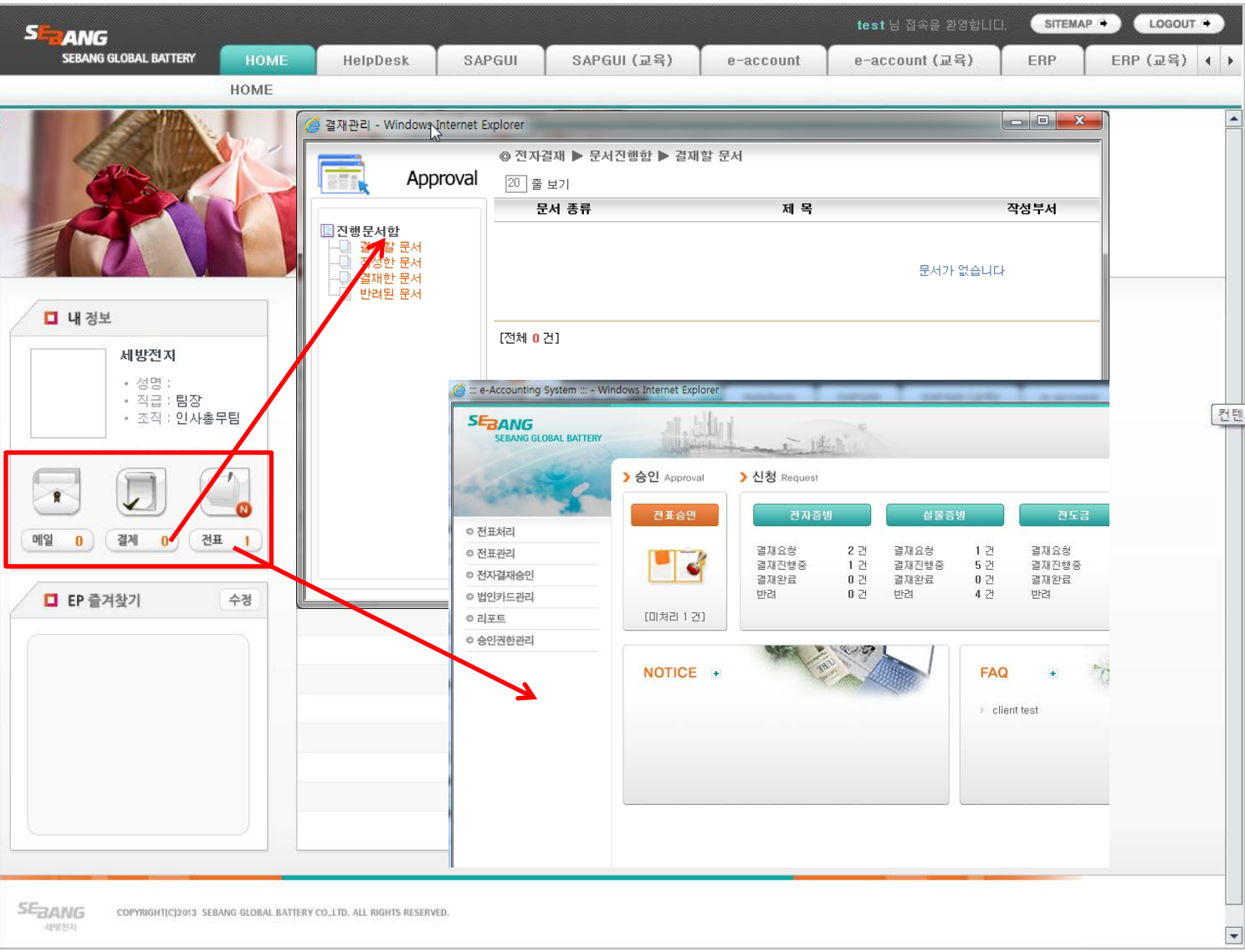
2013.04.01
ERP 구축 TFT

Contents

1. Home 화면 사용 방법

2. 메뉴 네비게이션

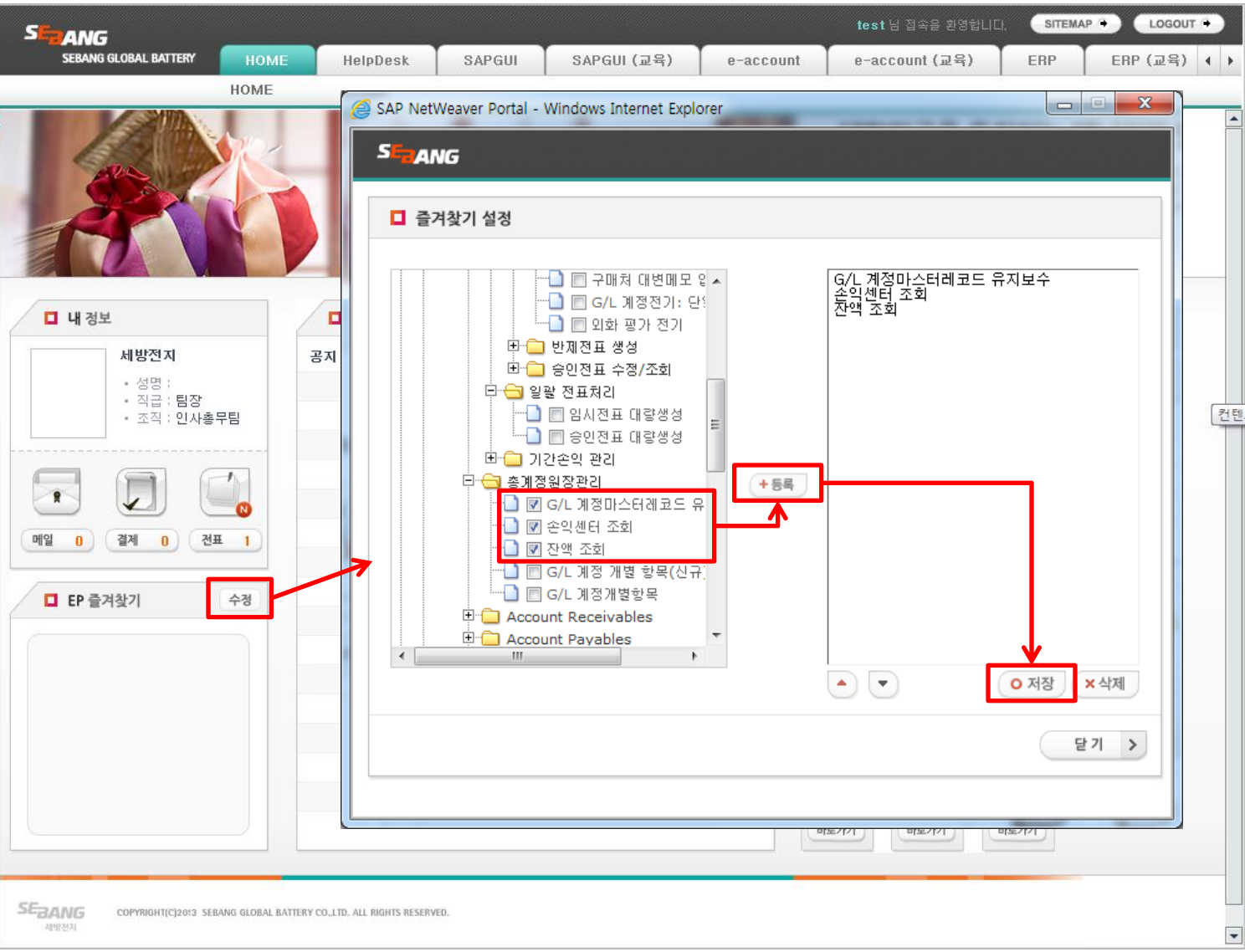
1. Home 화면 사용 방법



1.1 내정보

- 1) 성명 : 포털에 접속한 사용자 이름
- 2) 직급 : 사용자 직급
- 3) 조직 : 사용자 조직
- 4) 메일 : 내가 읽지 않은 메일건수
 - 건수를 클릭하면 그룹웨어로 이동이 되어 새로운 메일을 확인 가능함
- 5) 결제 : 내가 결제할 건수
 - 건수를 클릭하면 그룹웨어 결제창으로 이동하여 결제수행 가능
- 6) 전표 : e-Accounting 시스템에 내가 처리할 건수
 - 건수를 클릭하면 e-Accounting 시스템으로 이동

1. Home 화면 사용 방법



1.2 즐겨찾기

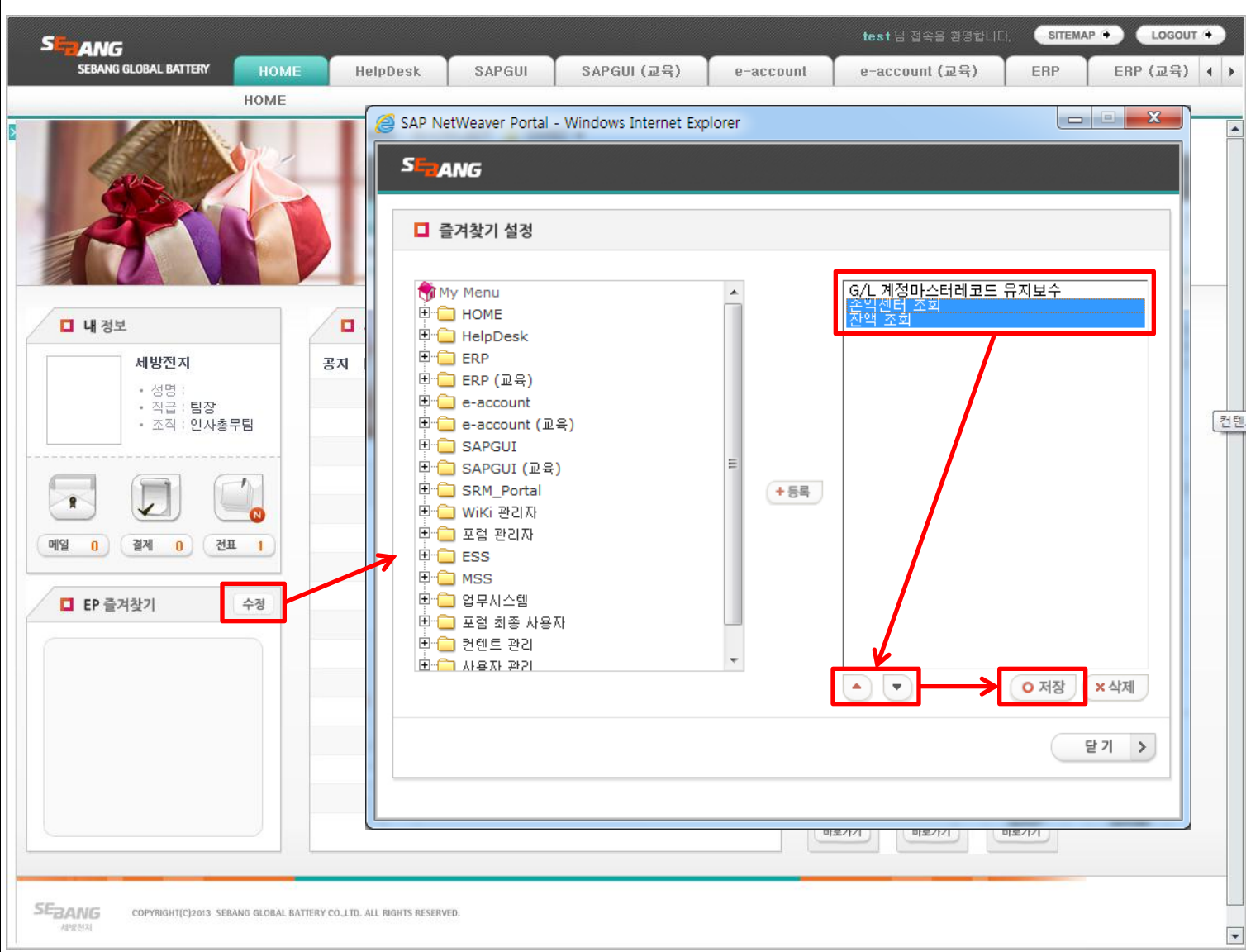
내가 가장 많이 사용하는 메뉴를 사용자가 등록하여 해당 메뉴로 바로 이동할수 있는 즐겨찾기 기능

1) 즐겨찾기 추가

원하는 메뉴를 선택하여 등록 버튼을 누르면 오른쪽 영역에 메뉴가 추가된다

저장 버튼을 클릭하면 수정된 즐겨찾기 메뉴가 저장된다.

1. Home 화면 사용 방법



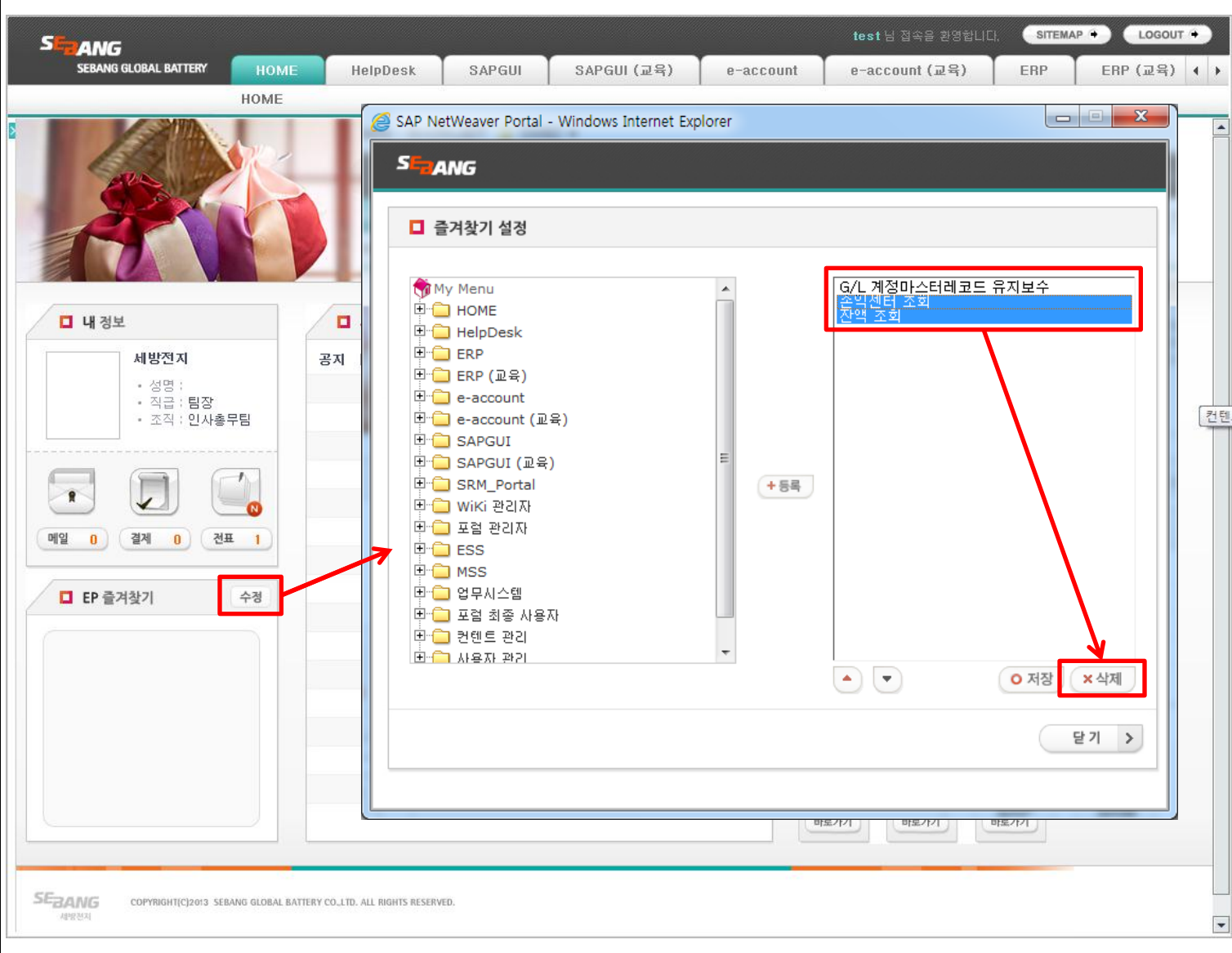
1.2 즐겨찾기 메뉴

2) 즐겨찾기 메뉴 순서변경방법

위치를 이동하고자 하는 메뉴를 선택하고 아래 위/아래 버튼을 눌러 순서를 조정한다.

저장 버튼을 클릭하면 수정된 즐겨찾기 메뉴가 저장된다.

1. Home 화면 사용 방법

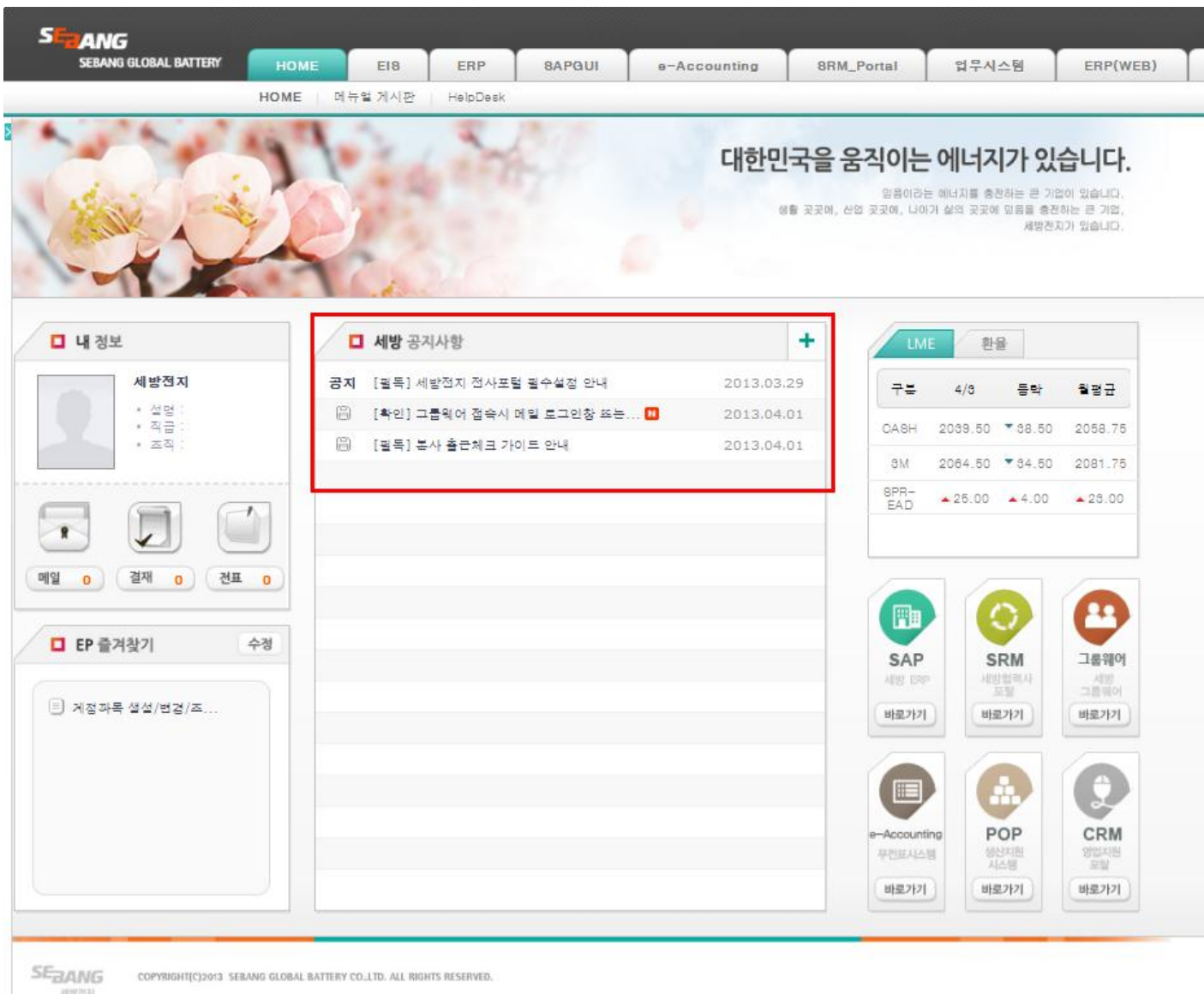


1.2 즐겨찾기 메뉴

3) 즐겨찾기 메뉴 삭제

삭제하고자 하는 메뉴를 클릭하고 삭제 버튼을 누르면 삭제된다.

1. Home 화면 사용 방법

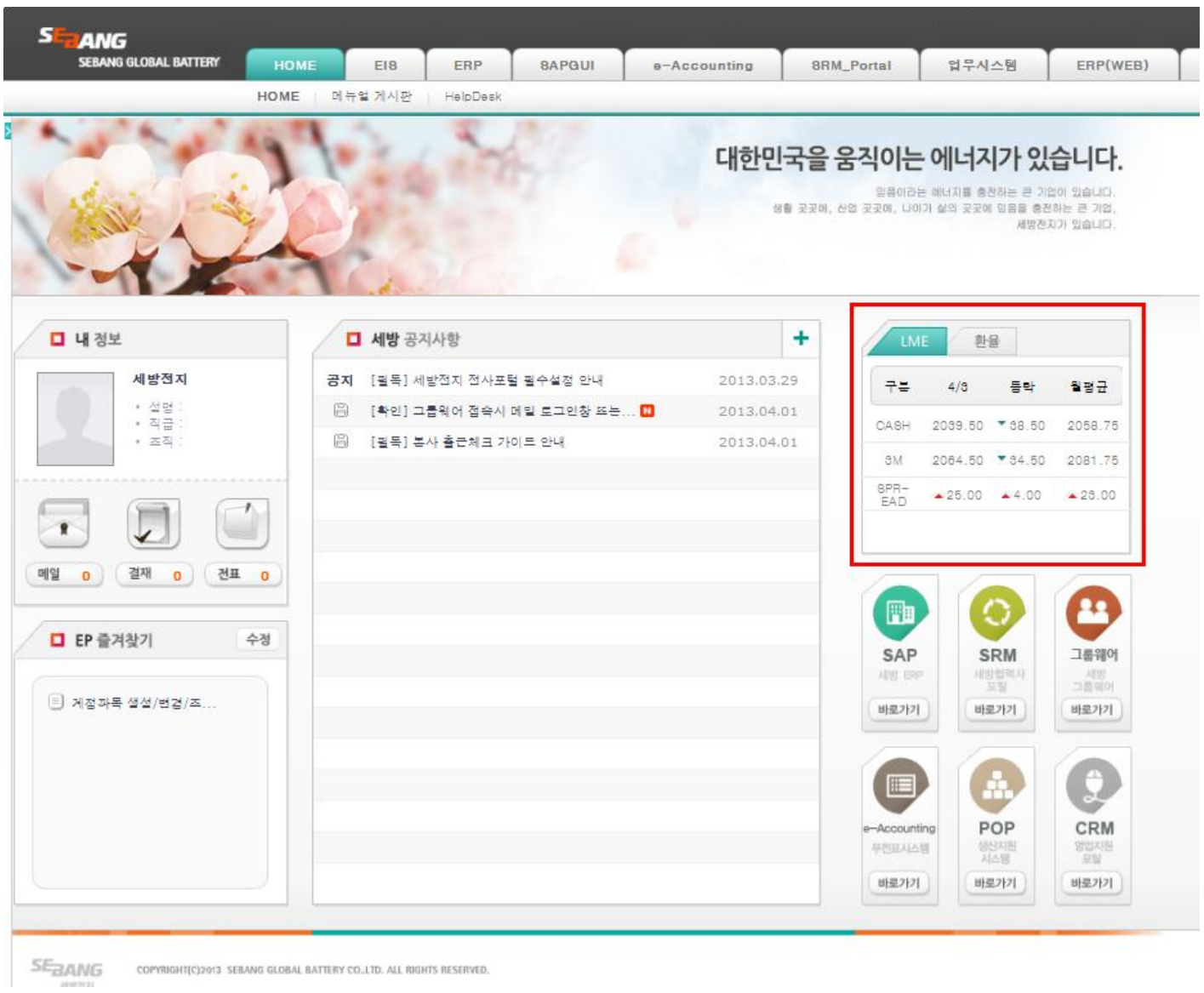


1.3 공지사항

EP에 공지된 게시물을 확인할 수 있다.

게시자가 팝업공지로 게시를 하면 초기 로그인시에 팝업으로 공지가 된다.

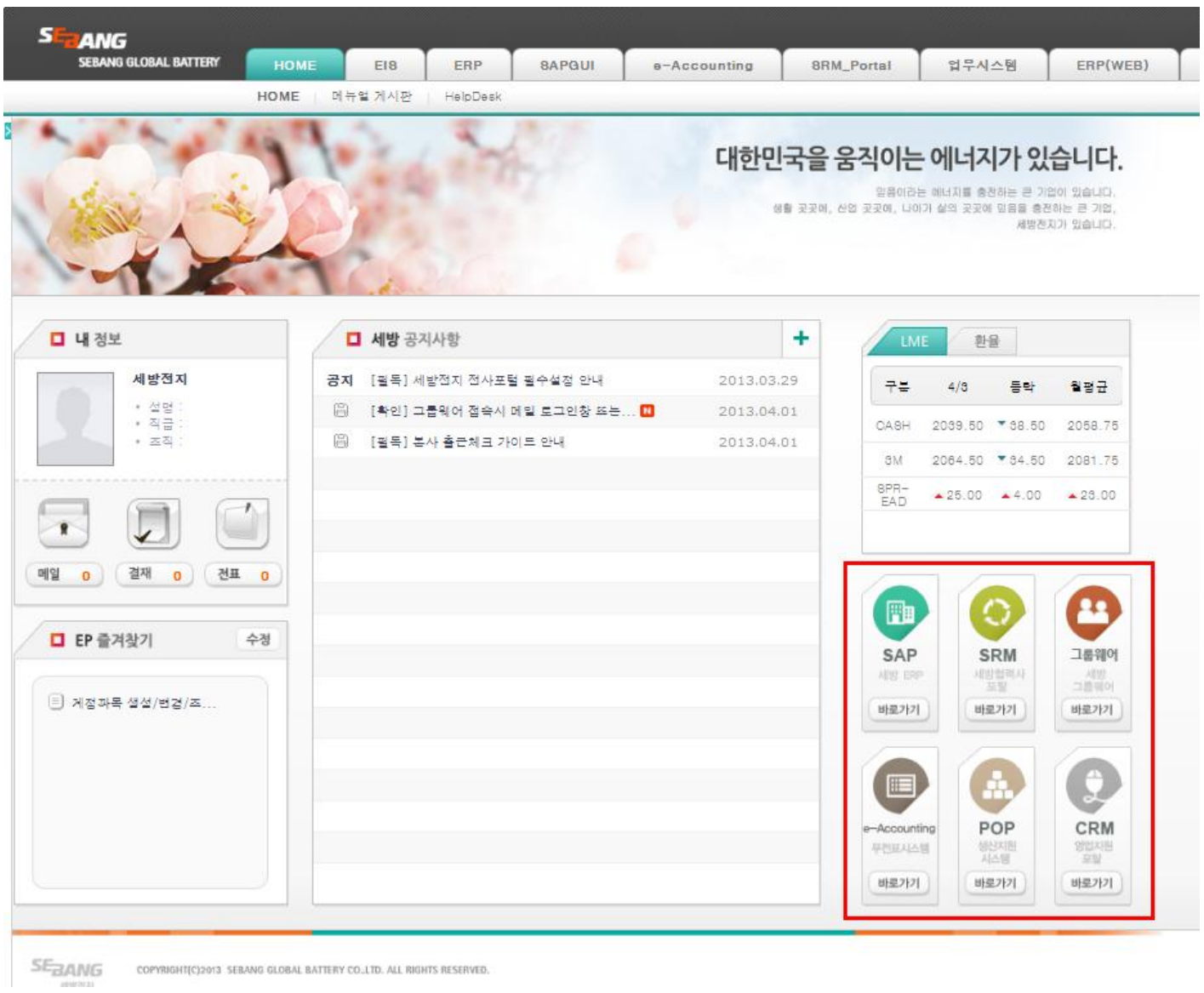
1. Home 화면 사용 방법



1.4 LME/환율

- 1) LME
매일 일자별 LME 납 단가를 확인할 수 있다. 일별로 단가가 Update 된다.
- 2) 환율
외환은행에서 제공하는 주요 통화의 환율을 실시간으로 제공한다.

1. Home 화면 사용 방법

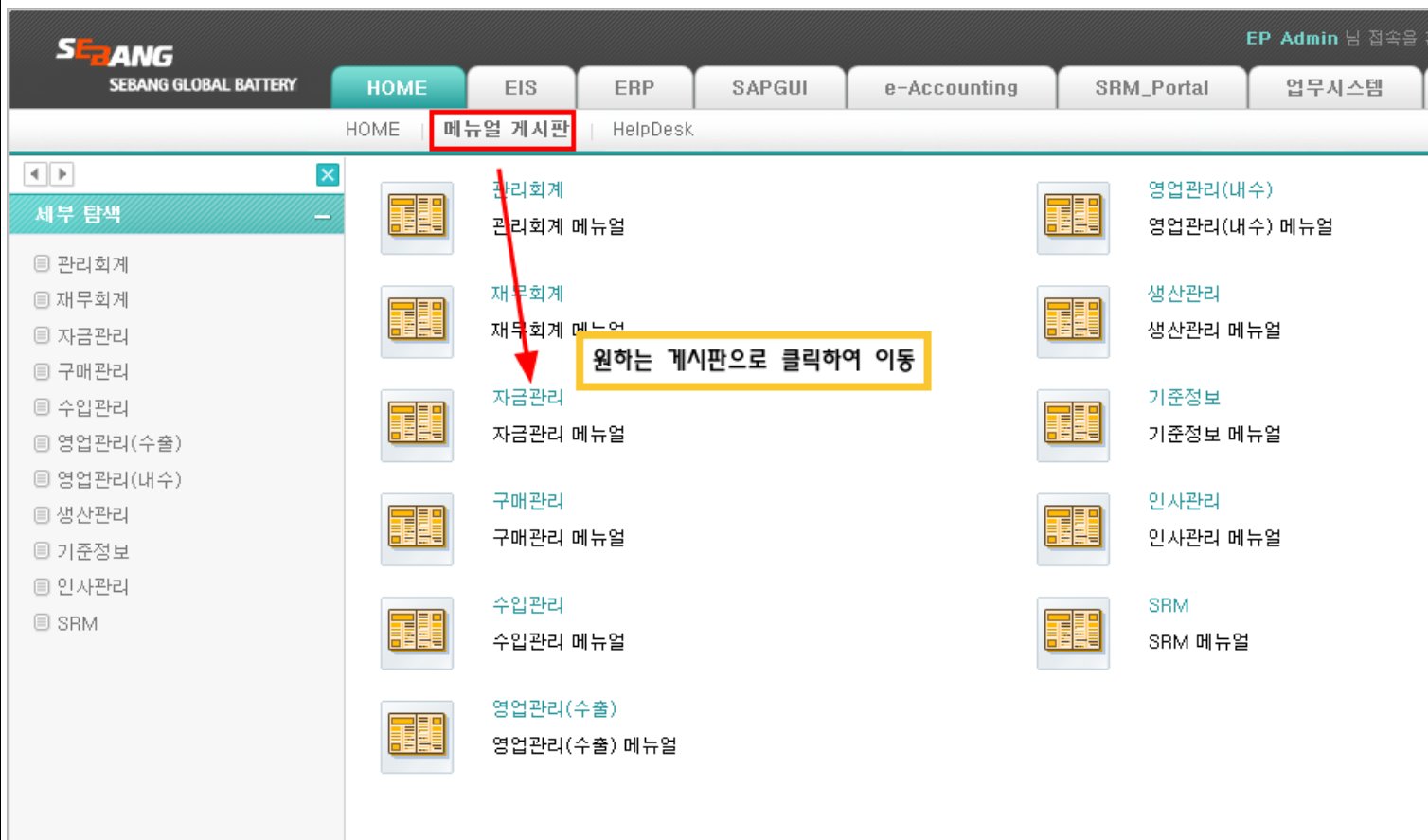


1.5 시스템 배너

주요시스템은 홈화면에 배너로 제공하여 클릭하면 해당시스템으로 별도의 로그인 인증없이 해당 시스템으로 싱글사인온 된다.

- 1) SAP
 - SAPGUI 화면으로 자동 로그인 된다.
- 2) SRM
 - SRM 포털로 자동 로그인 된다.
- 3) 그룹웨어
 - 그룹웨어 화면으로 자동 로그인 된다.
 - * 그룹웨어 로그인시 메일로그인이 안될시에는 세방 공지사항 게시글을 확인하여 별도 세팅을 해야합니다.
- 4) e-Accounting
 - e-Accounting 무전표 시스템으로 자동 로그인 된다.
- 5) POP
 - 생산지원 POP 시스템으로 자동 로그인 된다.
- 6) CRM
 - 향후 구축될 영업지원 포털로 자동로그인 될 예정입니다.

1. Home 화면 사용 방법



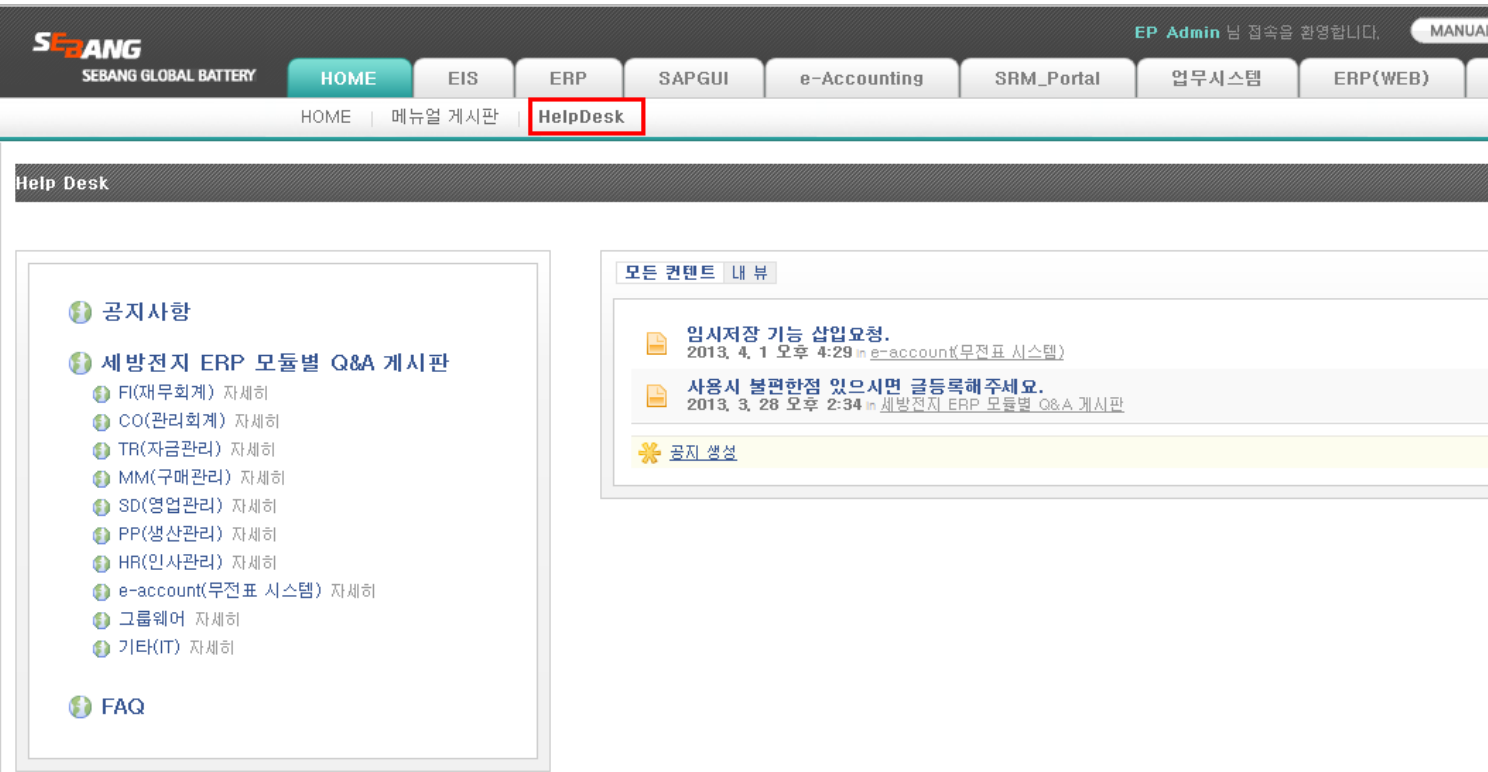
1.6 매뉴얼 게시판

각 시스템 모듈별로 매뉴얼을 확인할 수 있는 매뉴얼 게시판

HOME - 매뉴얼 게시판을 클릭하면 이동할 수 있다.

초기 화면에서 해당 모듈을 클릭하여 해당 매뉴얼 게시판으로 이동합니다.

1. Home 화면 사용 방법

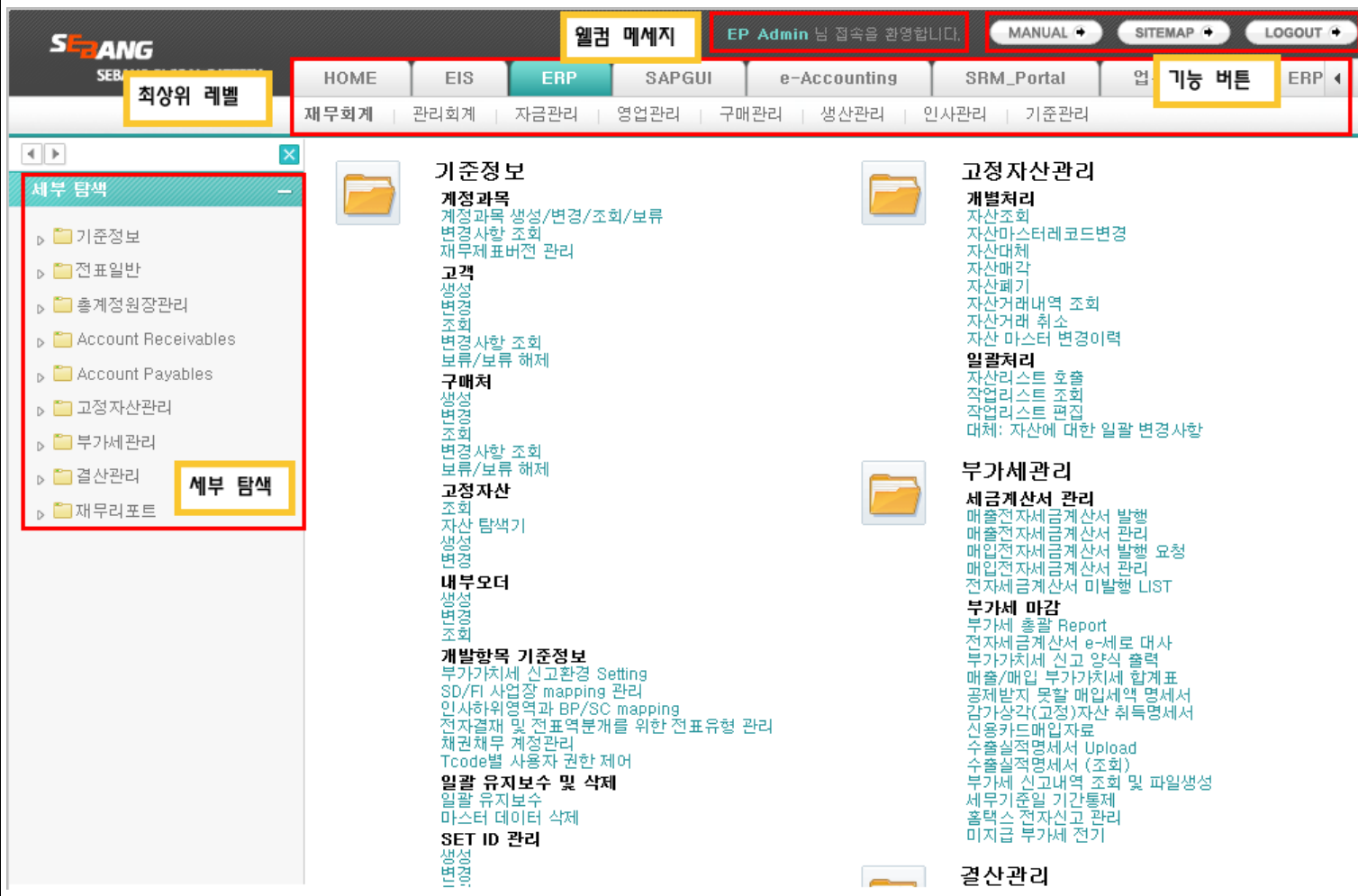


1.7 HelpDesk

각 모듈별로 궁금한점이나 건의할 사항을 사용자가 등록하고 담당자가 답변하는 메뉴

모듈별로 사용자가 게시를 할수 있으며 담당자는 해당 게시글에 답변을 달수가 있다.

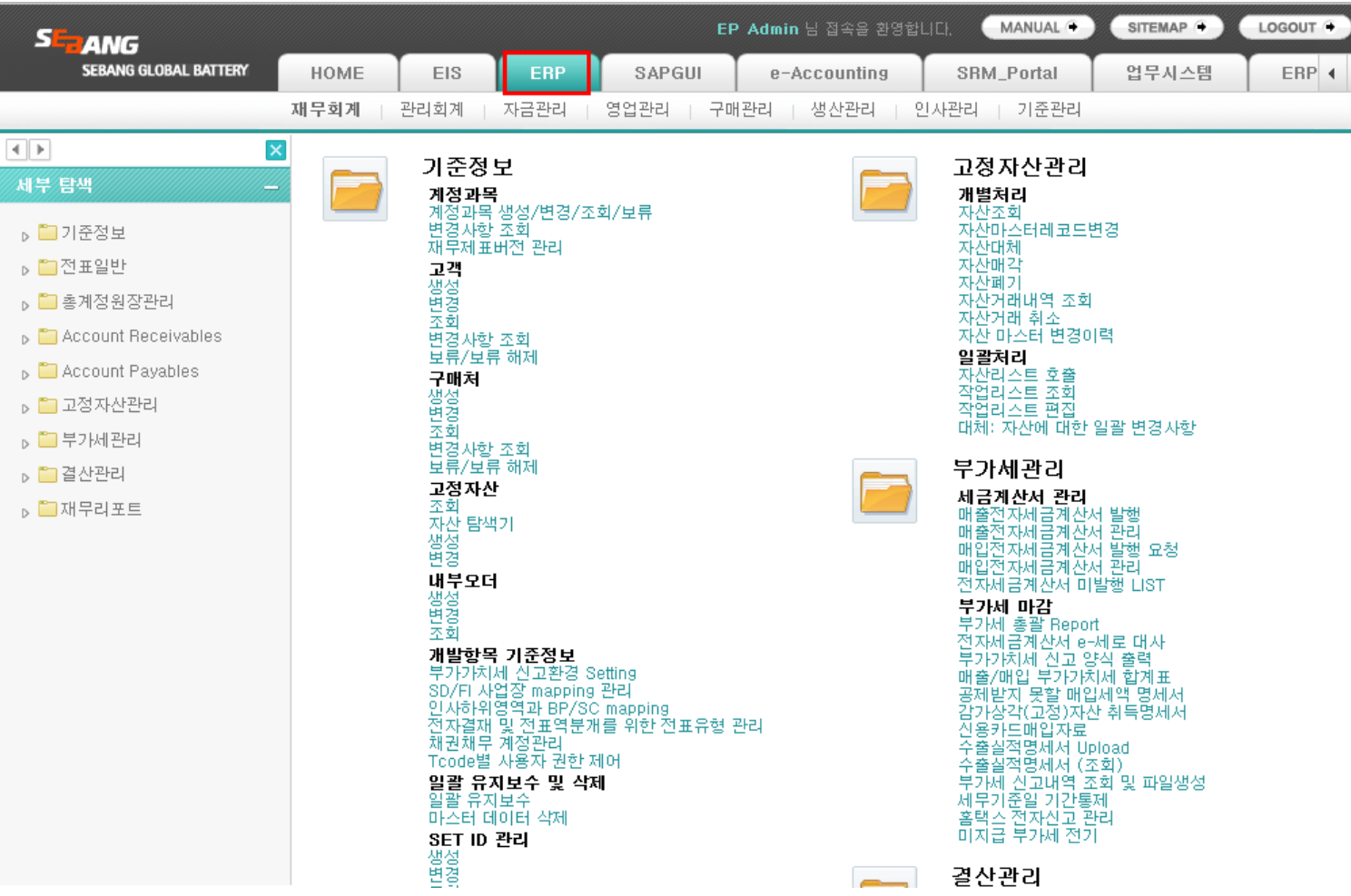
2. 메뉴 네비게이션



2.1 포털 메뉴 구조

- 1) 웰컴 메시지
 - 로그인한 사용자의 이름이 표시
- 2) 기능 버튼
 - MANUAL : 매뉴얼 게시판으로 이동
 - SITEMAP : 나의 모든 메뉴를 표시
 - LOGOUT : 포털 로그아웃
- 3) 최상위 레벨
 - 최상위 레벨은 2단계로 되어 있으며 내 권한에 맞는 메뉴만 표시된다.
- 4) 세부 탐색
 - 3레벨 이상이 좌측에 트리형식으로 보인다.

2. 메뉴 네비게이션

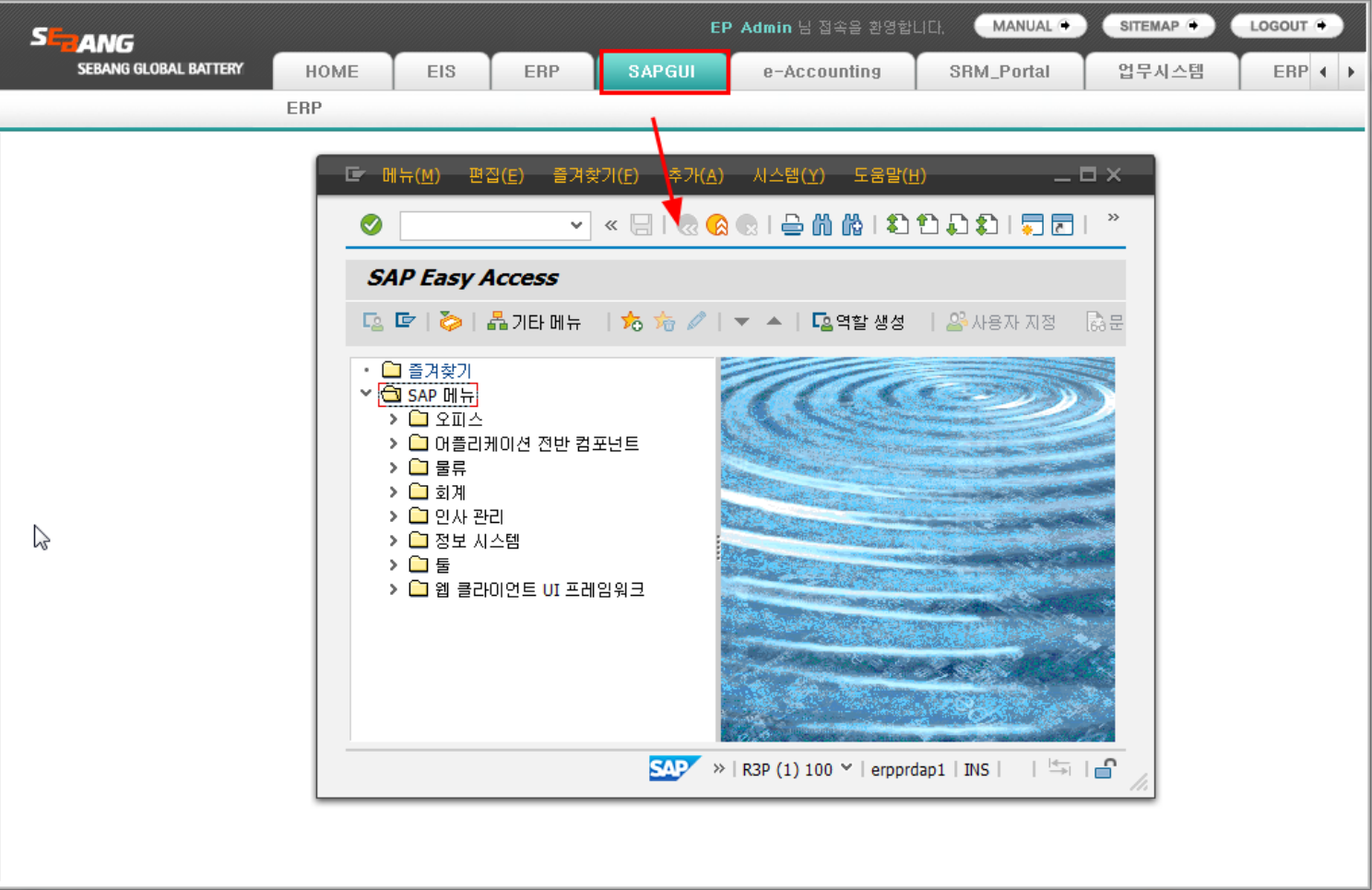


2.2 ERP

자신의 권한에 맞는 ERP 메뉴가 보여진다.

해당 모듈의 메뉴를 클릭하면 SAPGUI가 자동으로 실행되어 포털내에 해당 ERP 화면이 표시된다.

2. 메뉴 네비게이션



2.3 SAPGUI

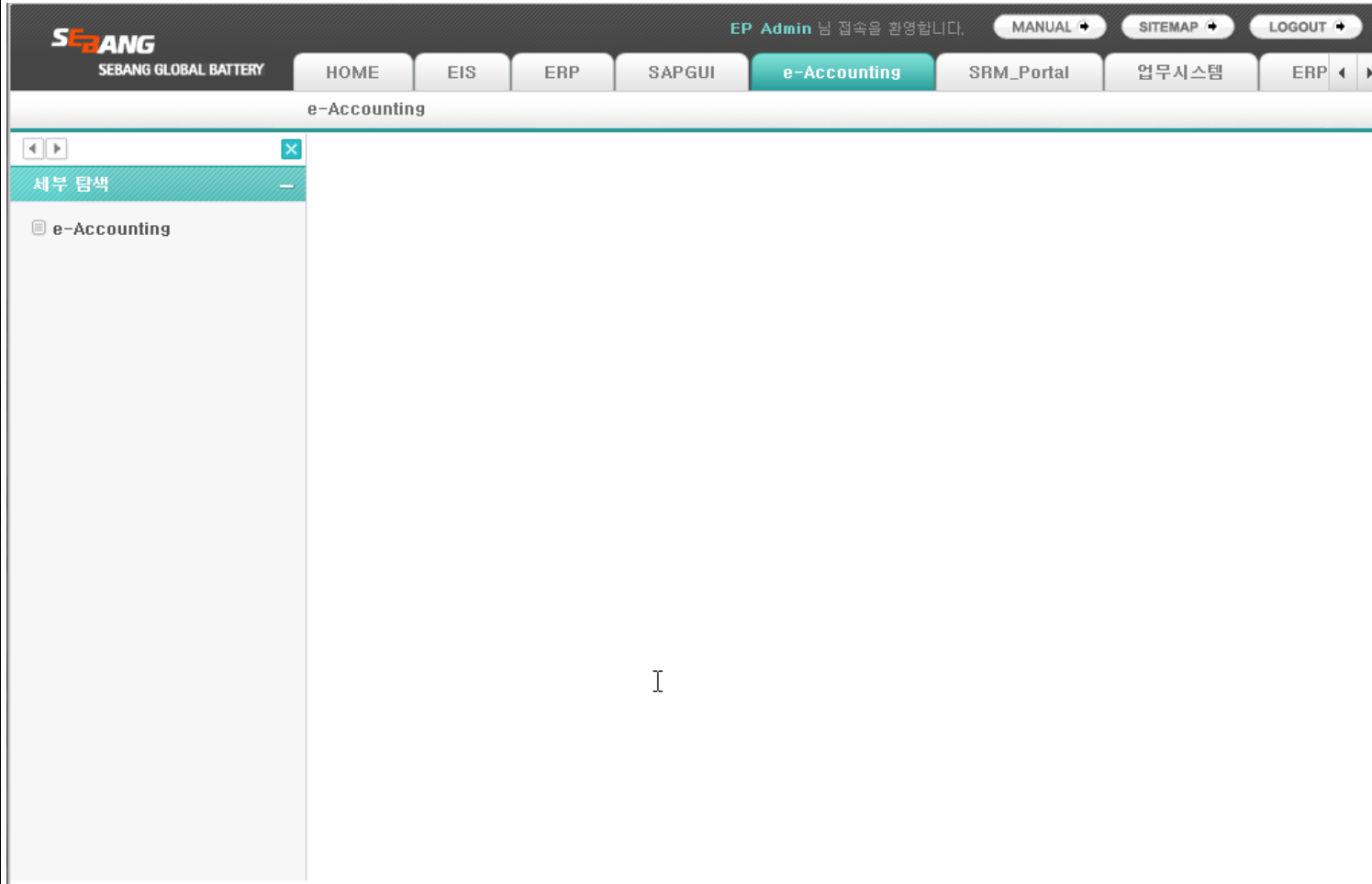
SAPGUI 화면이 자동 로그인 되어 팝업으로 보여진다.

PC 바탕화면에 있는 SAPGUI 바로가기 클릭하여 로그인하는 것과 동일함(SSO 됨)

SAPGUI 버튼 클릭시 익스플로러에서 팝업확인창이 뜨는 경우는 EP 공지게시판에 있는 EP 초기 환경 세팅을 하면 확인없이 자동으로 접속이 됩니다.

- 1) 신뢰할수 있는 사이트 등록
- 2) 신뢰할수 있는 사이트 최소로 설정

2. 메뉴 네비게이션

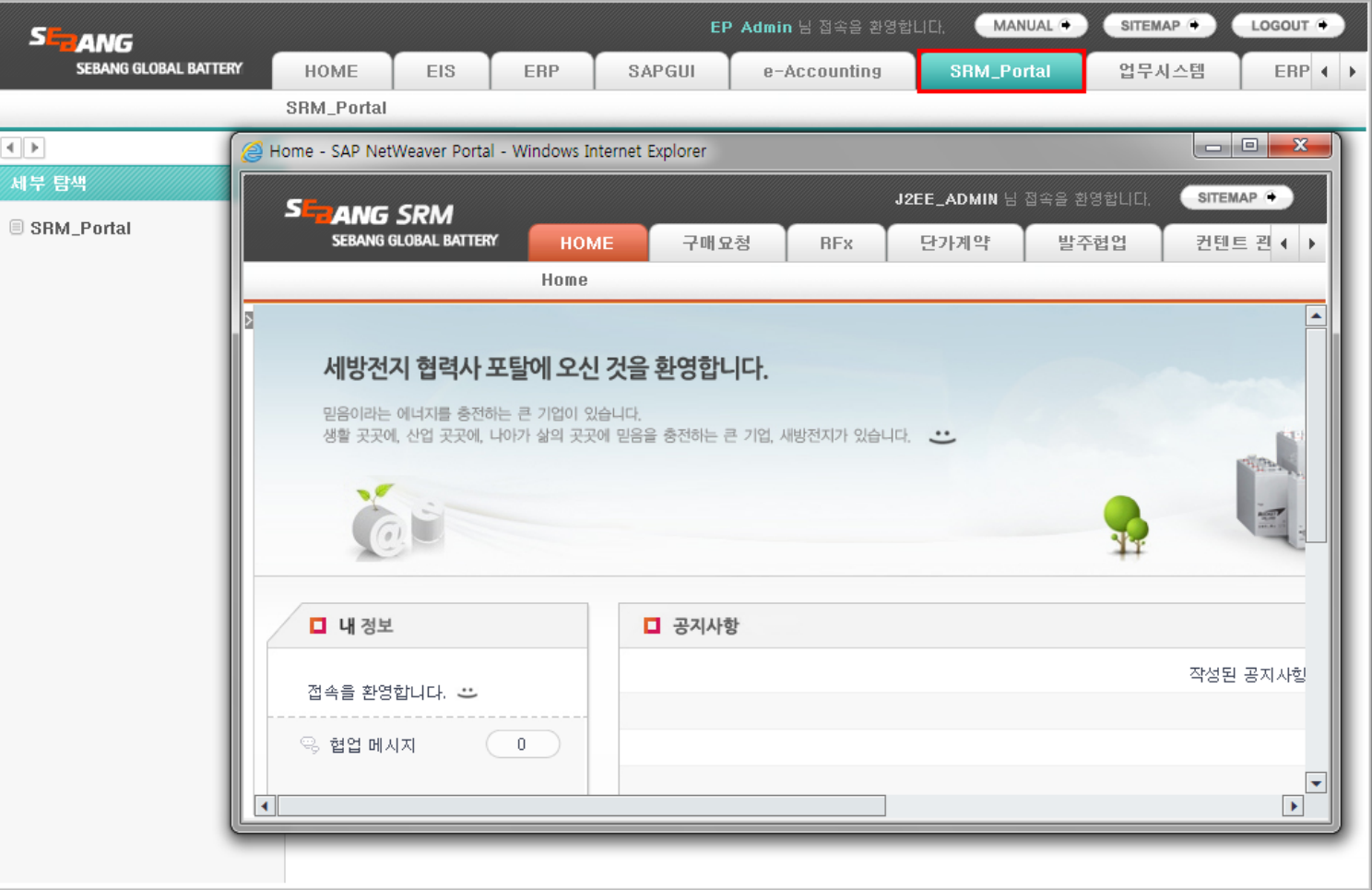


2.4 e-Accounting

e-Accounting 을 클릭하면 무전표 시스템 으로 SSO 되어 접속 됩니다.

홈화면에 있는 시스템 배너를 클릭해도 동일합니다.

2. 메뉴 네비게이션



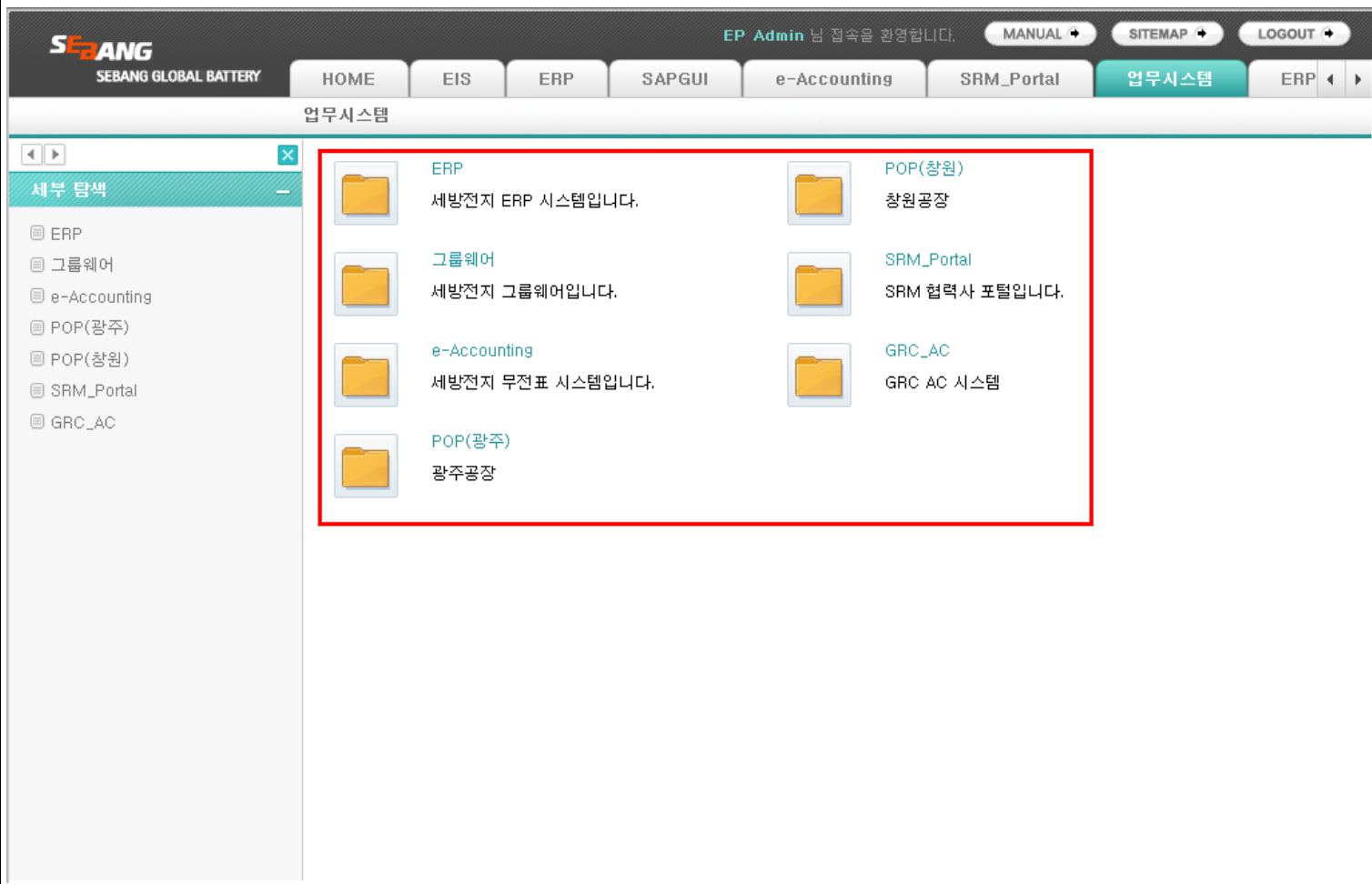
2.5 SRM_Portal

SRM_Portal 을 클릭하시면 협력사포털 시스템으로 자동 로그인 됩니다.

홈화면에 있는 시스템 배너를 클릭해도 동일합니다.

버튼 클릭시 로그인이 되지 않는분은 SRM 에 ID가 등록되지 않아서 그런거니 시스템 담당자에게 사용자 생성 요청을 하시기 바랍니다.

2. 메뉴 네비게이션



2.6 업무 시스템

각종 업무시스템들이 한곳에 모여 있는 메뉴

해당 메뉴를 클릭하면 해당 시스템으로 자동로그인됩니다.

2. 메뉴 네비게이션

The screenshot shows the SEBANG ERP WEB interface. At the top, there is a navigation bar with the SEBANG logo and 'SEBANG GLOBAL BATTERY'. The user is logged in as 'EP Admin'. The main menu includes 'HOME', 'EIS', 'ERP', 'SAPGUI', 'e-Accounting', 'SRM_Portal', '업무시스템', and 'ERP(WEB)'. The 'ERP(WEB)' menu item is highlighted with a red box. Below the menu, there are links for '자재이동 오류로그(COGI)', '재고조회(MMBE)', 'My PO List(ME2N)', and 'My SO List(VA05)'. The '자재이동 오류로그(COGI)' link is also highlighted with a red box. The main content area shows the '자재이동 오류로그' page with search criteria and a table.

자재이동 오류로그(COGI)

재고조회(MMBE) | My PO List(ME2N) | My SO List(VA05)

자재이동 오류로그

조회조건

플랜트: *

위치: ~

자재: ~

MRP관리자: ~

생성일: 03-04-2013 ~ 04-04-2013

조회내용

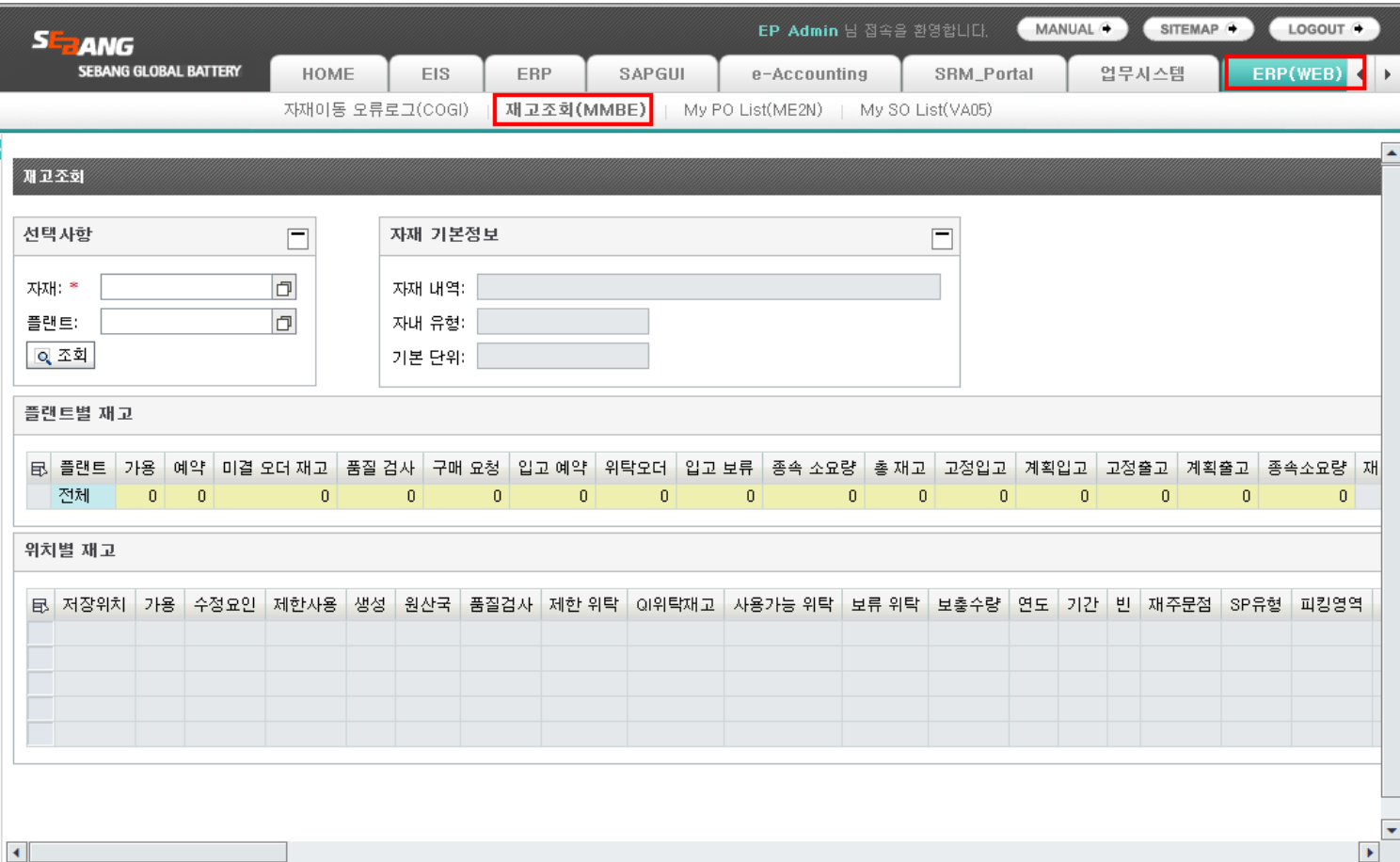
구	오류일	자재	자재내역	플랜트	위치	이동유형	입력 단위수량	카운터	오류텍스트

2.7 ERP(Web)

ERP 메뉴를 SAPGUI가 아닌 웹화면으로 개발된 화면으로 포털에서 바로 해당 기능을 조회 하는 화면입니다.

- 1) 자재이동 오류로그
 - ERP의 T-Code COGI 화면과 동일한 기능입니다.
 - 조회된 자재를 클릭하면 해당 자재의 재고가 조회 됩니다.

2. 메뉴 네비게이션

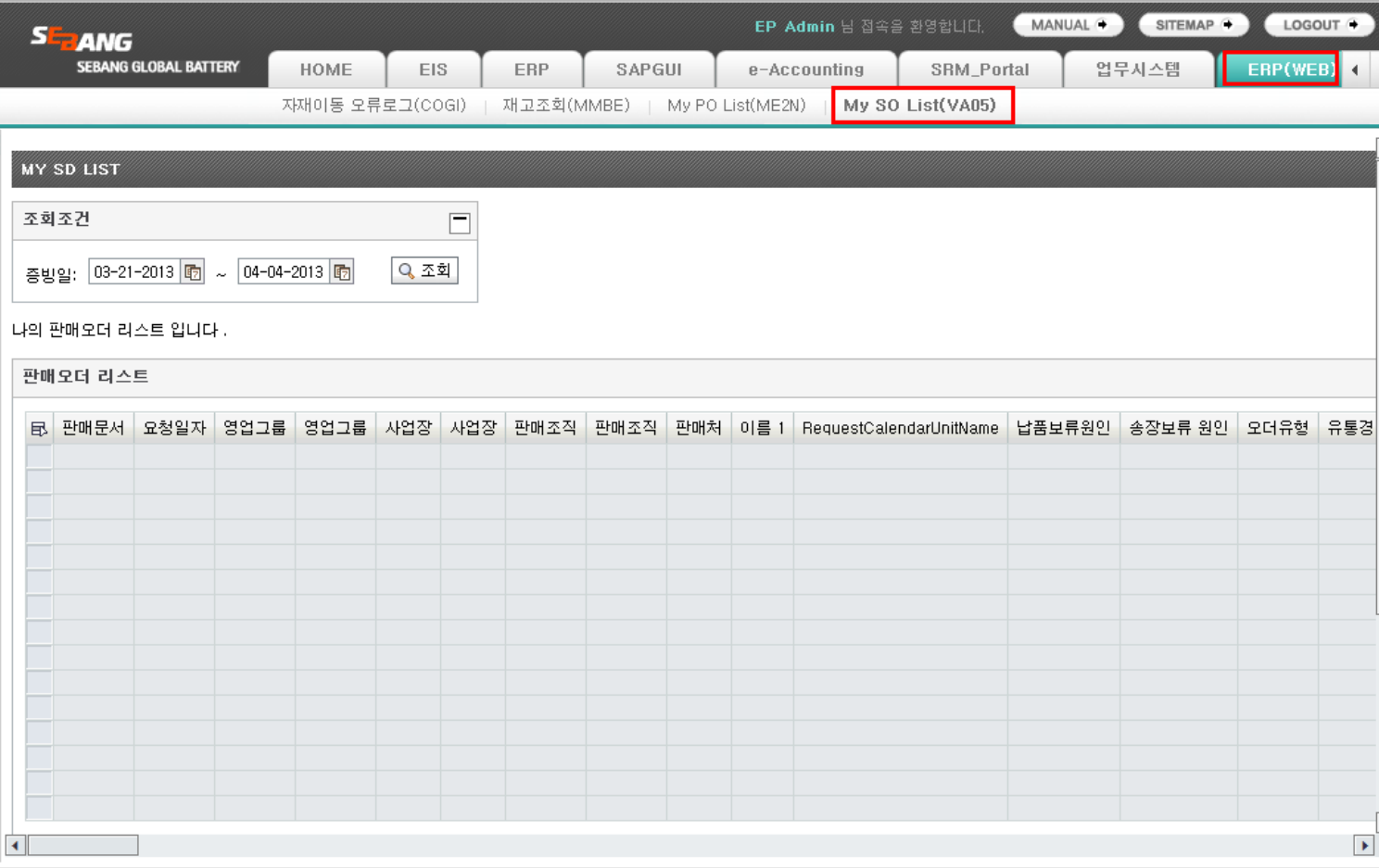


2.7 ERP(Web)

ERP 메뉴를 SAPGUI가 아닌 웹화면으로 개발된 화면으로 포털에서 바로 해당 기능을 조회 하는 화면입니다.

- 2) 재고조회
 - ERP의 T-Code MMBE 화면과 유사한 기능입니다.
 - 자재코드를 입력하면 해당 자재의 재고내역이 플랜트별 위치별로 조회 됩니다.

2. 메뉴 네비게이션



2.7 ERP(Web)

ERP 메뉴를 SAPGUI가 아닌 웹화면으로 개발된 화면으로 포털에서 바로 해당 기능을 조회 하는 화면입니다.

4) My SD List

- 내가 생성한 판매문서 리스트가 조회 됩니다.
- 기본적으로 조회일로부터 2주전까지 조회 되며 원하실때는 날짜로 조정이 가능합니다.
- 조회된 판매문서를 클릭하면 상세 SD 내역이 아래에 표시됩니다.